

2021年9月吉日

お取引先様 各位

キッコーマンこころダイニング株式会社

糎入りもちもち玄米 容器 変更のご案内

拝啓 貴社ますますご繁栄のこととお喜び申し上げます。平素は格別のお引き立てを賜り、厚く御礼申し上げます。

さて、ご愛顧頂いております糎入りもちもち玄米につきまして、容器の見直しを図り、変更させていただくことになりましたのでご案内申し上げます。

本変更による 品質 の変更はございません。

誠に勝手ではございますが、この変更案内をもちまして貴社製品情報へご反映をお願いいただければと存じます。

既に提出している資料等の更新、変更につきまして、ご依頼いただけましたら順次対応させていただきますが、お時間をいただく場合がございます。

何卒ご了承いただけますようお願い申し上げます。

敬具

記

商品名：糎入りもちもち玄米

変更理由：容器の見直し

商品の切替見込：2021年10月製造分より、自然切替

【現行品】

JANコード：4580017860294

単品重量：182g ケース重量：2.4kg

容器サイズ：高さ55mm 直径120mm

カートンサイズ：243mm×363mm×124mm



【変更後】

JANコード：4580017860454

単品重量：175.5g ケース重量：2.3kg

容器サイズ：高さ28mm 直径140mm

カートンサイズ：280mm×280mm×93mm



以上

2021年9月吉日

お取引先様 各位

キッコーマンころ dining株式会社

発酵のちから サクサクしょうゆアーモンド ラベル変更のご案内

拝啓 貴社ますますご繁栄のこととお喜び申し上げます。平素は格別のお引き立てを賜り、厚く御礼申し上げます。

さて、ご愛顧頂いております発酵のちから サクサクしょうゆアーモンドにつきまして、ラベルの見直しを図り、変更させていただくことになりましたのでご案内申し上げます。

本変更による 品質 の変更はございません。

誠に勝手ではございますが、この変更案内をもちまして貴社製品情報へご反映をお願いいただければと存じます。

既に提出している資料等の更新、変更につきまして、ご依頼いただきましたら順次対応させていただきますが、お時間をいただく場合がございます。

何卒ご了承いただけますようお願い申し上げます。

敬具

記

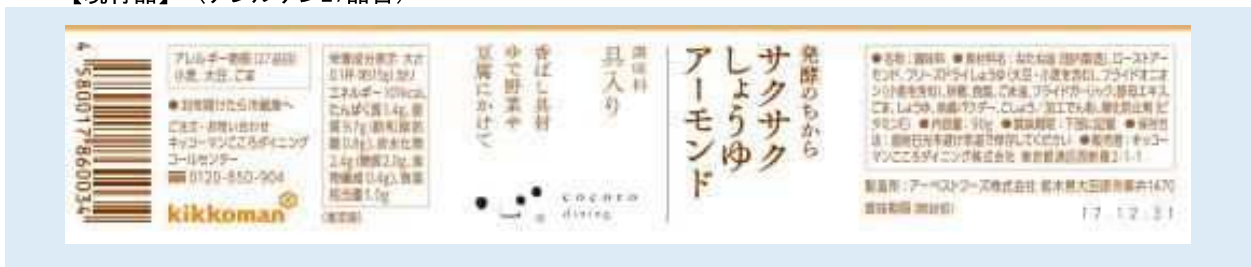
変更理由: アレルゲン28品目対応 および 表示順の変更

商品の切替見込: 2021年10月製造分より、自然切替

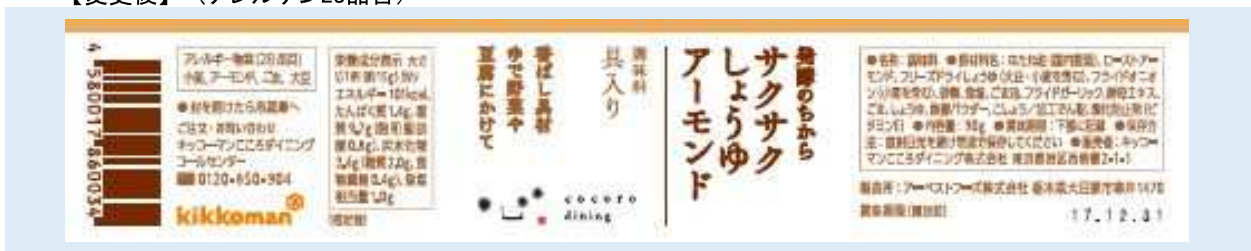
商品名	現行品	変更後
発酵のちから サクサクしょうゆアーモンド	小麦・大豆・ごま	小麦・アーモンド・ごま・大豆

ラベル見本

【現行品】（アレルゲン27品目）



【変更後】（アレルゲン28品目）



以上